

El sistema previsional argentino: Algunos mitos, realidades y desafíos.

Lic. Gustavo Gesualdo
Vicepresidente – Nación AFJP
Noviembre de 2006

Objetivo de la presentación

- Existen múltiples cuestionamientos al Sistema Previsional, referidos al alcance de la cobertura, el nivel de sustitución de ingresos, etc.
- Solo abordaremos algunos cuestionamientos al subsistema de capitalización individual, administrado por sociedades anónimas, las AFJP.
- Se analizará el funcionamiento de las mismas, sus incentivos, regulaciones y posibilidades dentro de esquema actual.
- Se identificarán algunos aspectos que potencialmente podrían ser modificados en el diseño del sistema.

Temas en agenda

1.- Ampliación de la cobertura previsional para que alcance a un número mayor de trabajadores

Temas en agenda

2.- Mejorar la tasa de sustitución de los haberes jubilatorios

Temas en agenda

3.- Disminuir los costos de administración de las AFJP

Temas en agenda

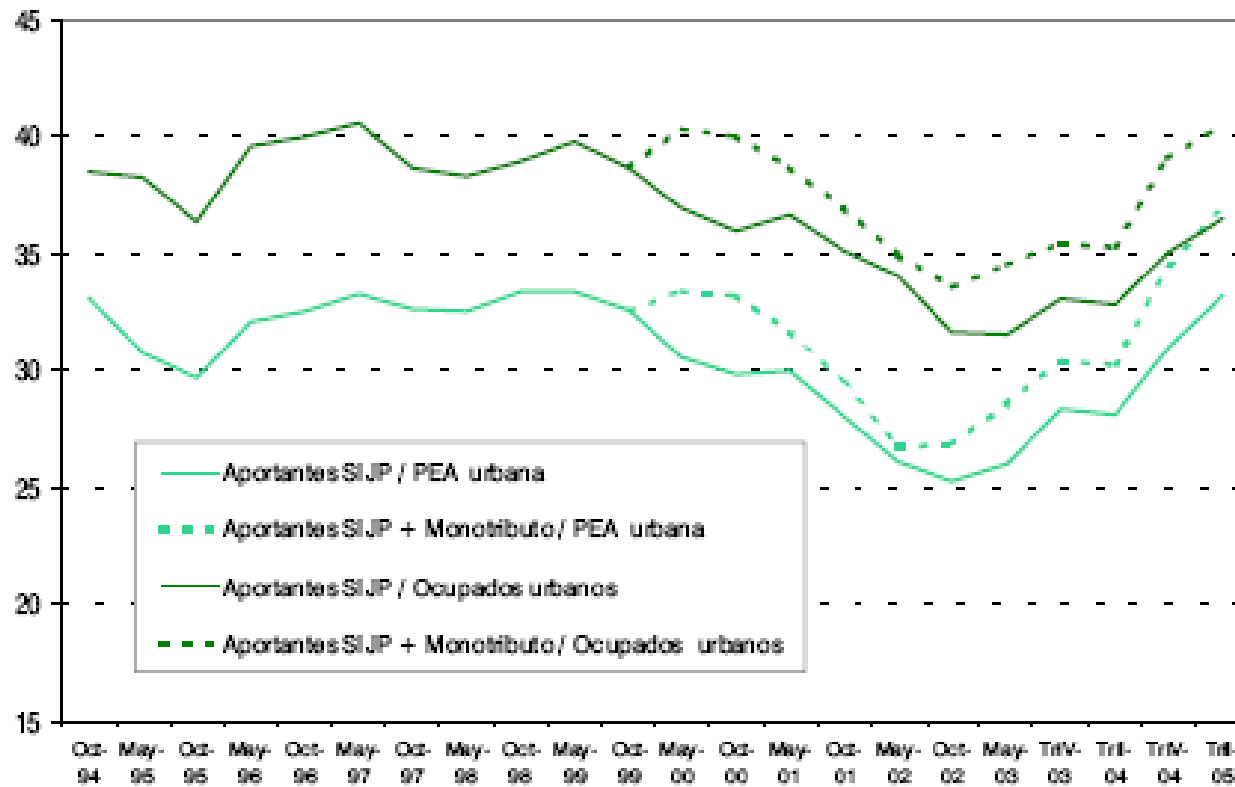
4.- Incrementar la competencia de las AFJP

Temas en agenda

5.- Bajar los costos del seguro de vida e invalidez

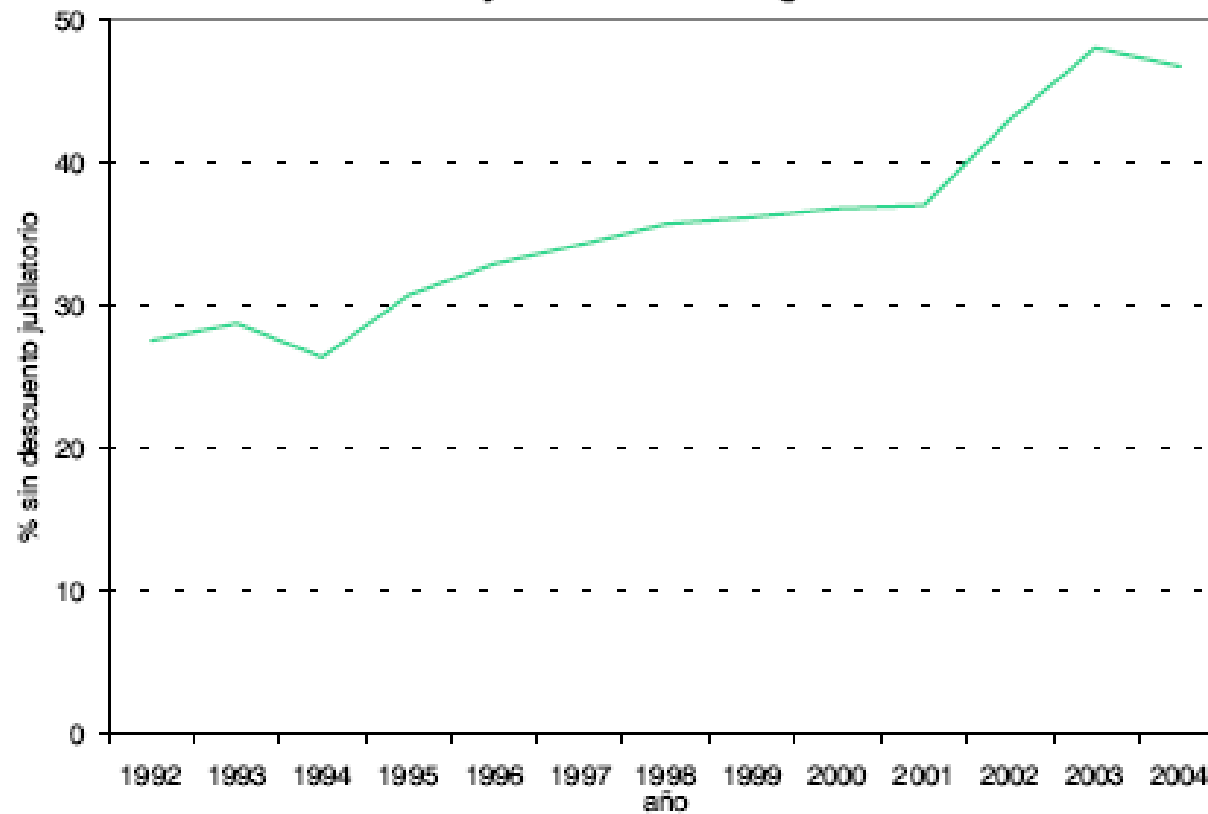
cobertura

Gráfico 2.2. Indicadores de alcance del SIJP



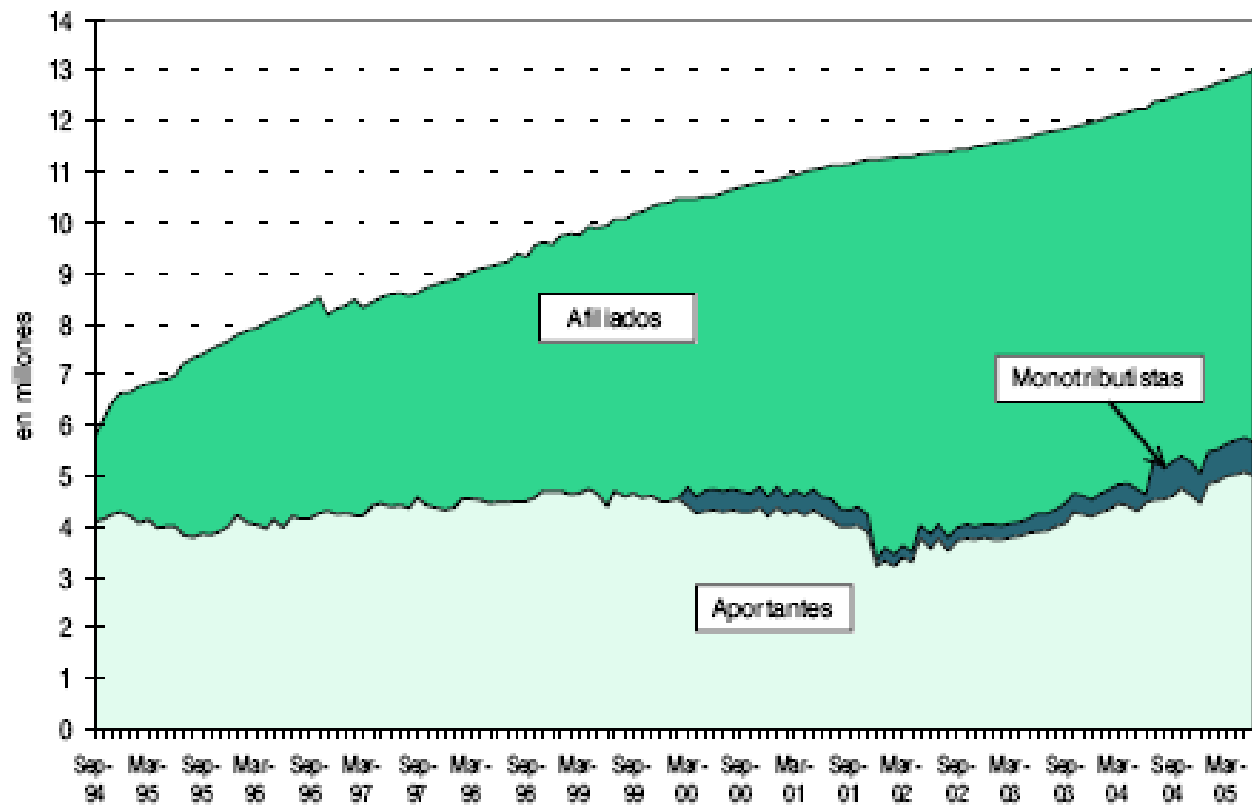
cobertura

Gráfico 2.3. Empleo no registrado. Asalariados mayores de 20 años sin descuento jubilatorio. Total aglomerados urbanos EPH



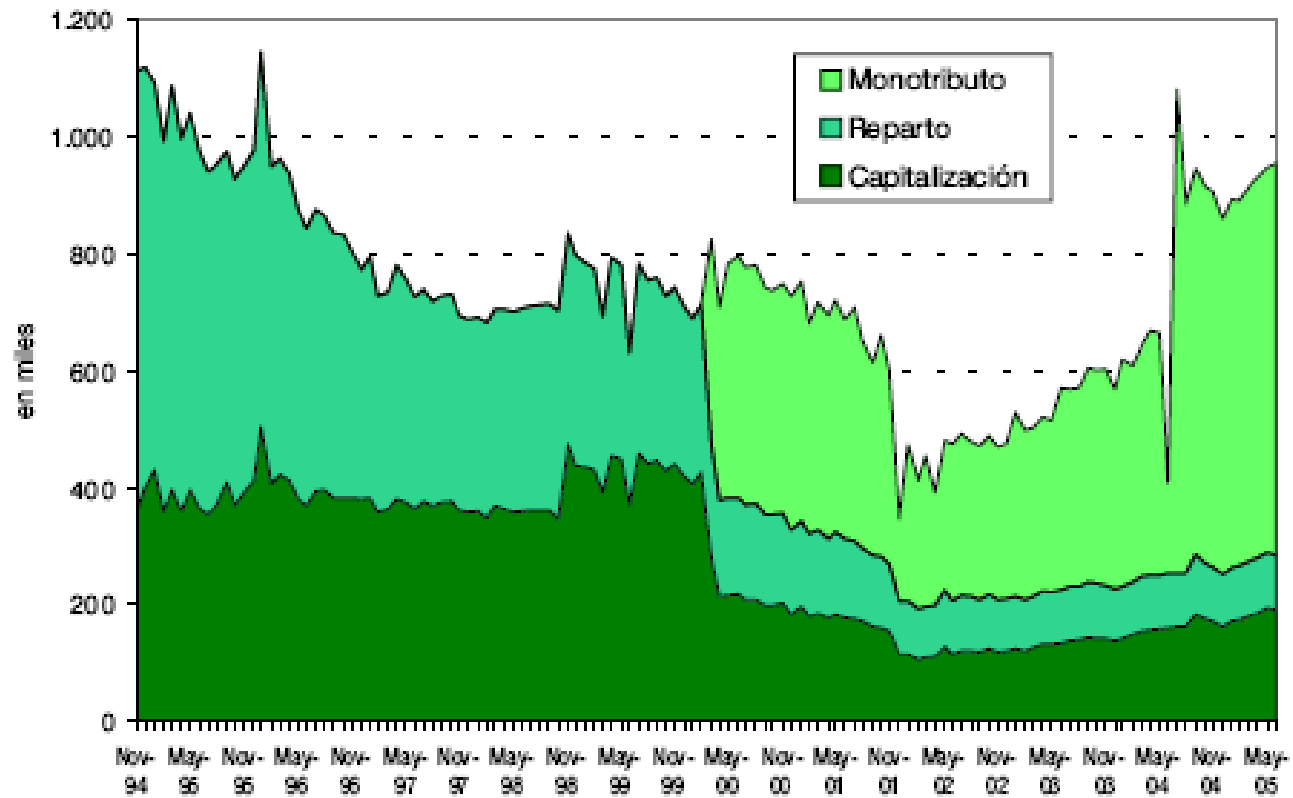
cobertura

Gráfico 2.1. Afiliados y aportantes al SIJP



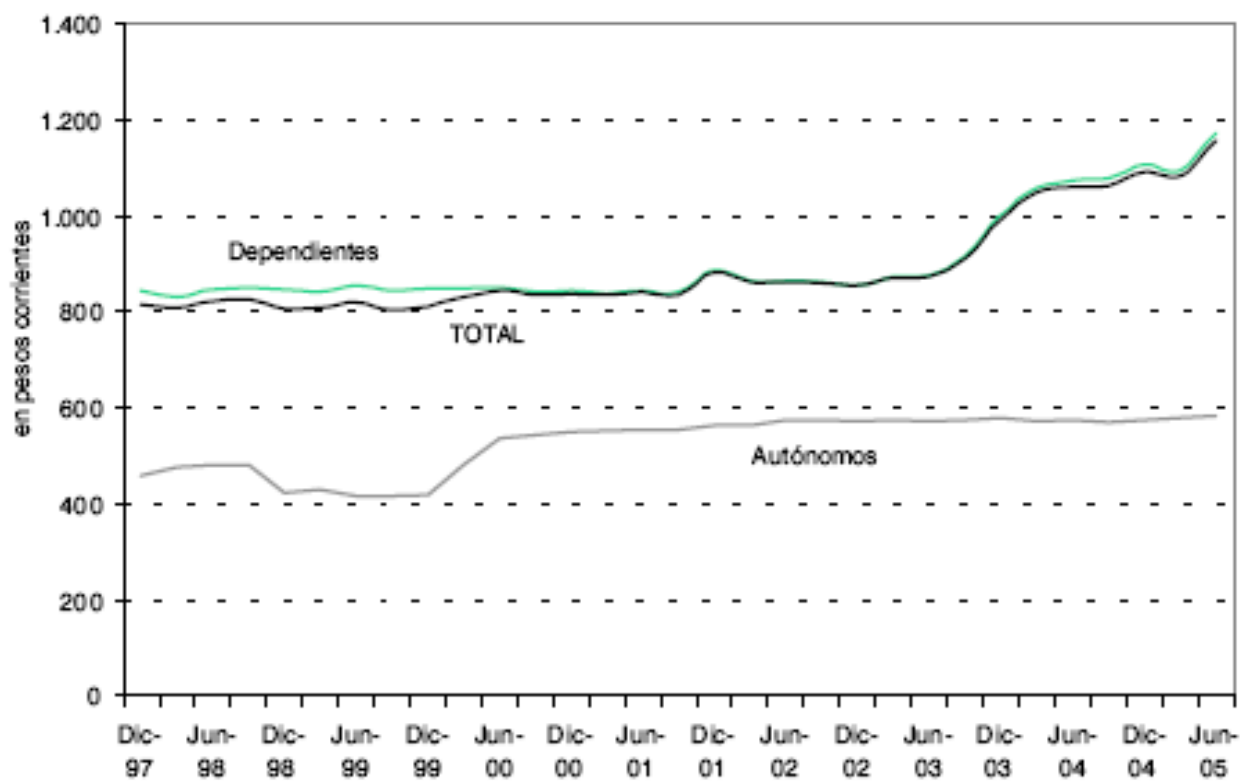
cobertura

Gráfico 2.7. Aportantes autónomos en el SIJP: 1994 - 2005



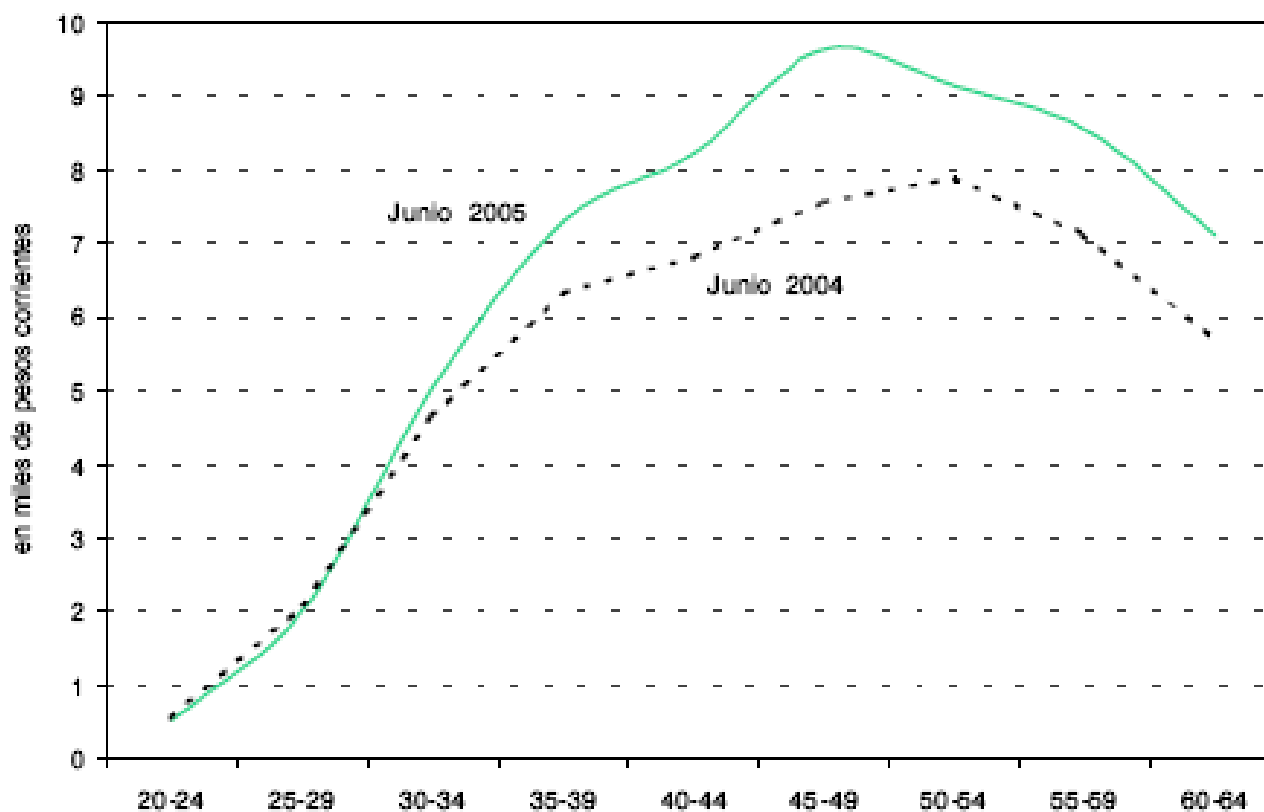
Tasa de sustitución

Gráfico 3.8. Ingreso imponible promedio por tipo de trabajador



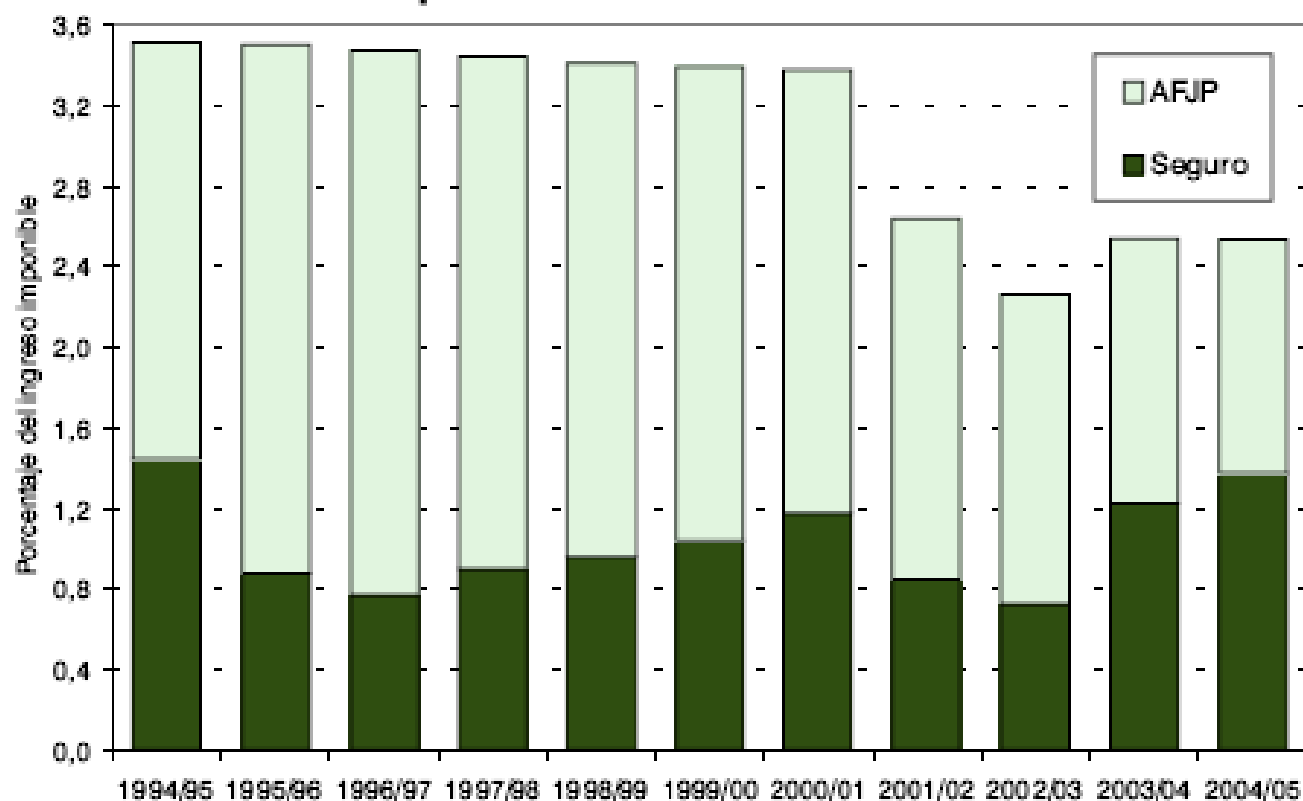
Tasa de sustitución

Gráfico 3.12. Saldo medio de las CCI según edad, 2004/05



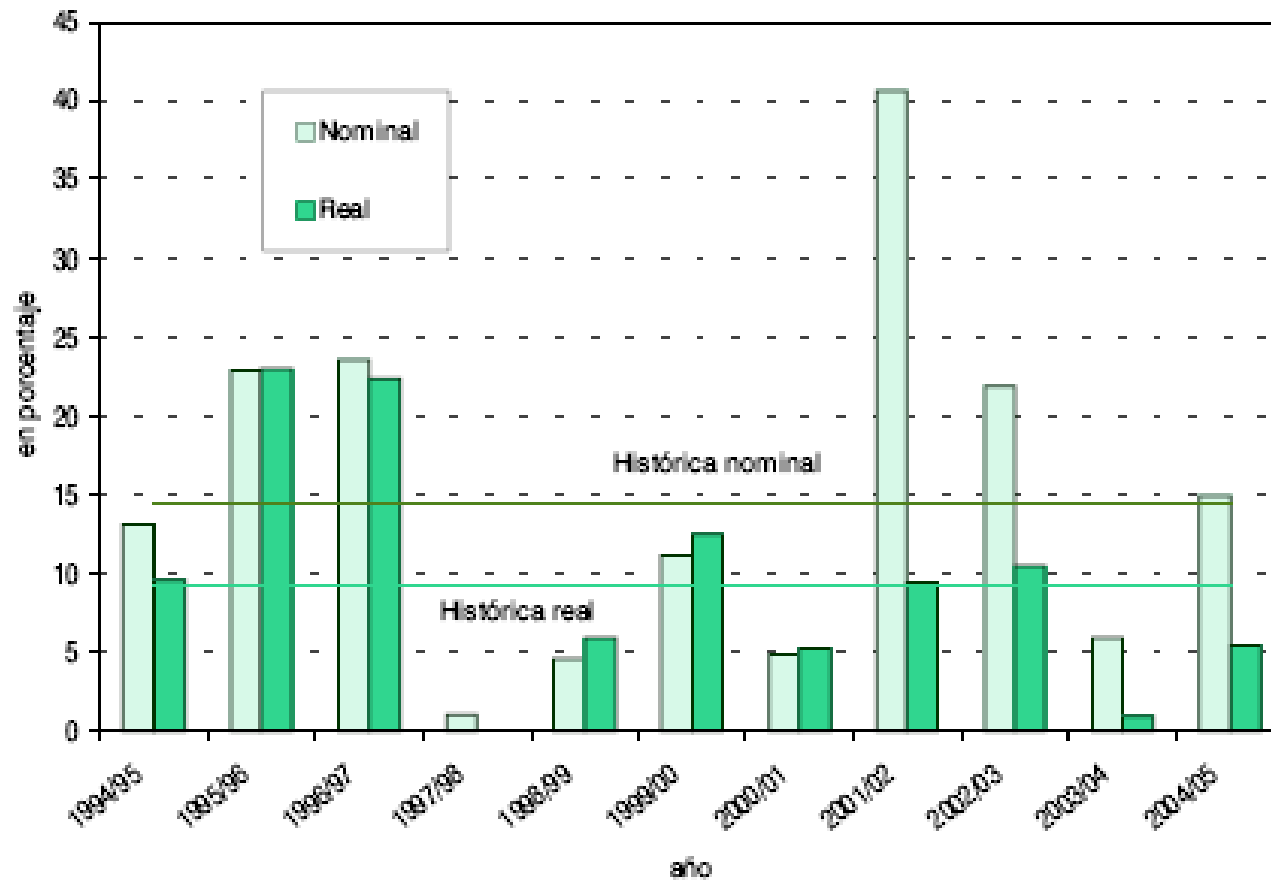
Costos de administración

Gráfico 7.3. Comisión promedio por aportes obligatorios, promedios anuales 1994-2005



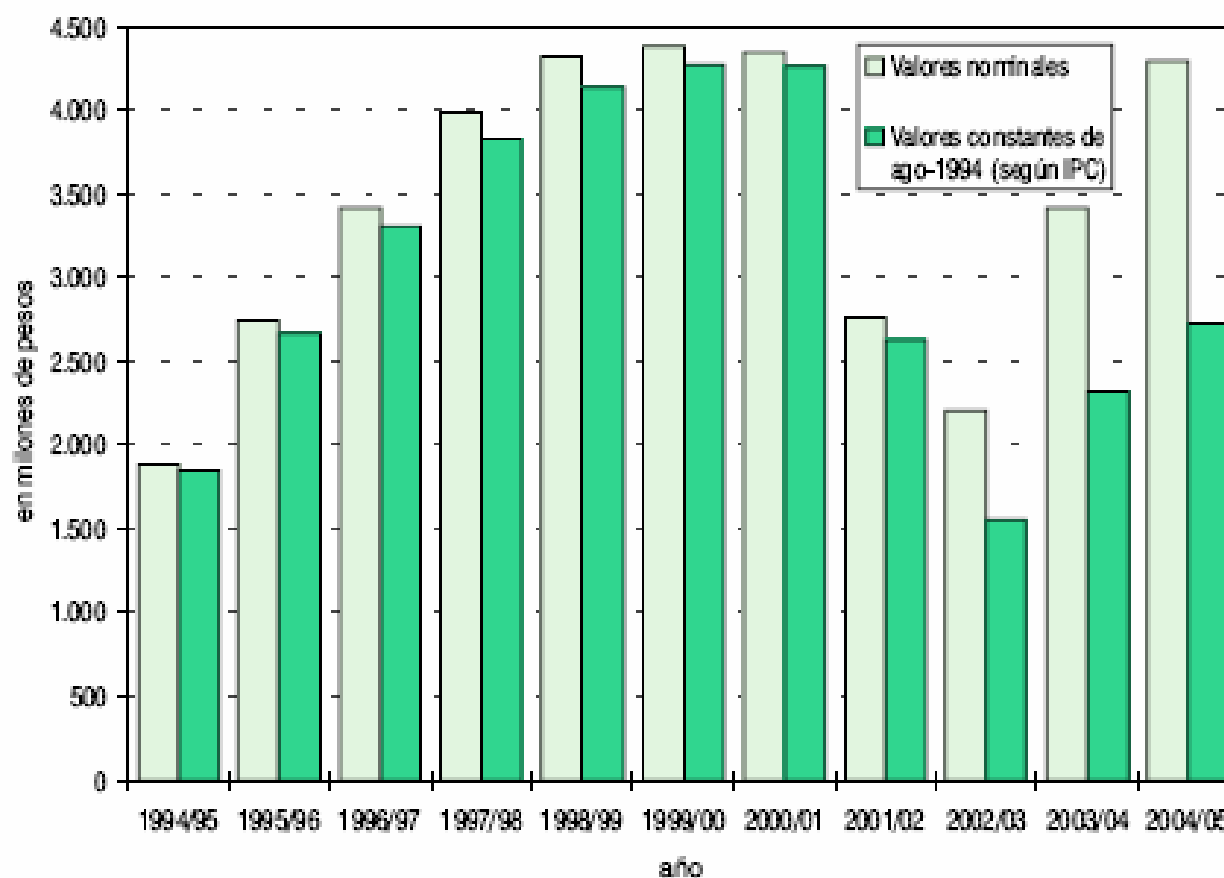
Costos de administración

Gráfico 8.4. Rentabilidad promedio anual e histórica



Costos de administración

Gráfico 8.8. Evolución de la recaudación anual



Costos de administración

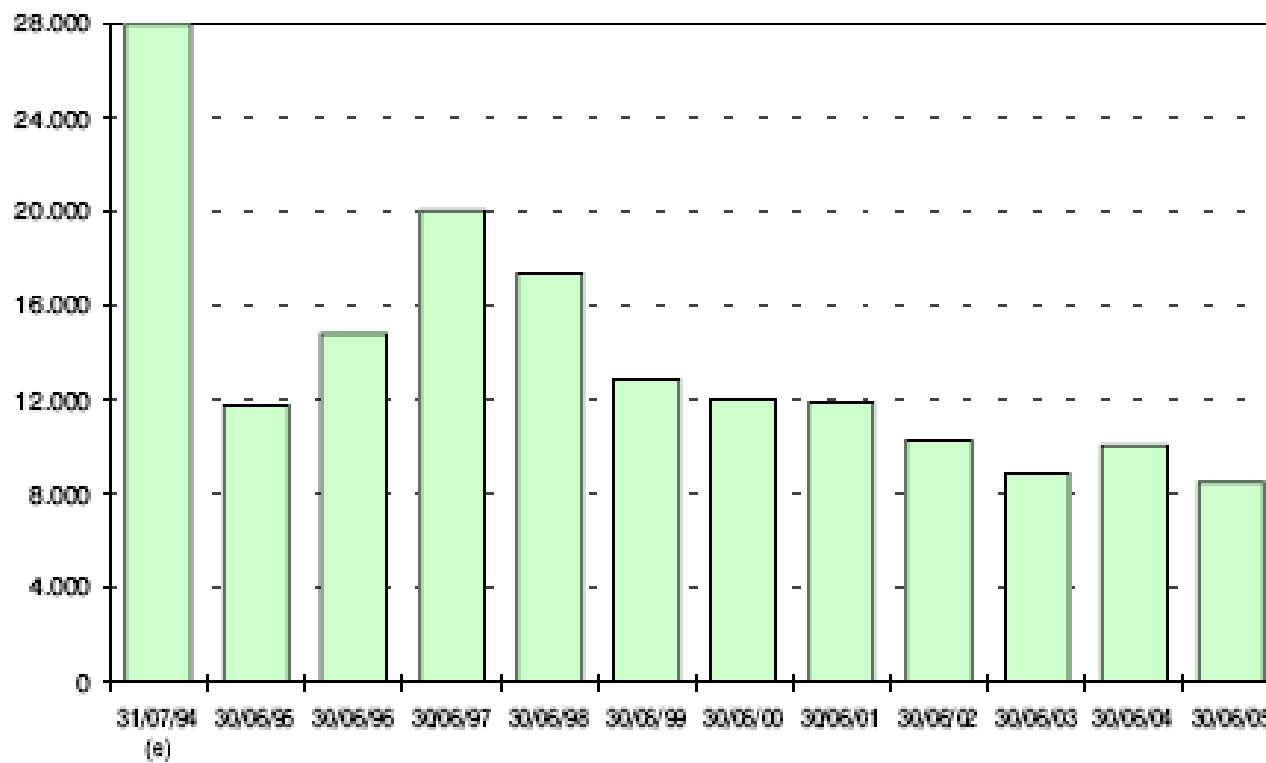
■ Cuadro N° 16. Evolución de los fondos de jubilaciones y pensiones

A fin de	TOTAL		Por afiliado en \$
	en millones de \$	Variación %	
Sep-05	66.449	4,78	6.349,32
Oct-05	66.046	-0,61	6.277,52
Nov-05	66.254	0,32	6.268,30
Dic-05	67.920	2,51	6.394,62
Ene-06	72.558	6,83	6.801,09
Feb-06	73.656	1,51	6.870,90
Mar-06	75.412	2,38	6.997,61
Abr-06	77.202	2,37	7.124,91
May-06	74.086	-4,04	6.800,72
Jun-06	74.874	1,06	6.832,47
Jul-06	77.138	3,02	6.998,45
Ago-06	78.002	1,12	7.036,15
Sep-06	78.866	1,11	7.077,14

Fuente: Elaboración SAFJP.

Costos de administración

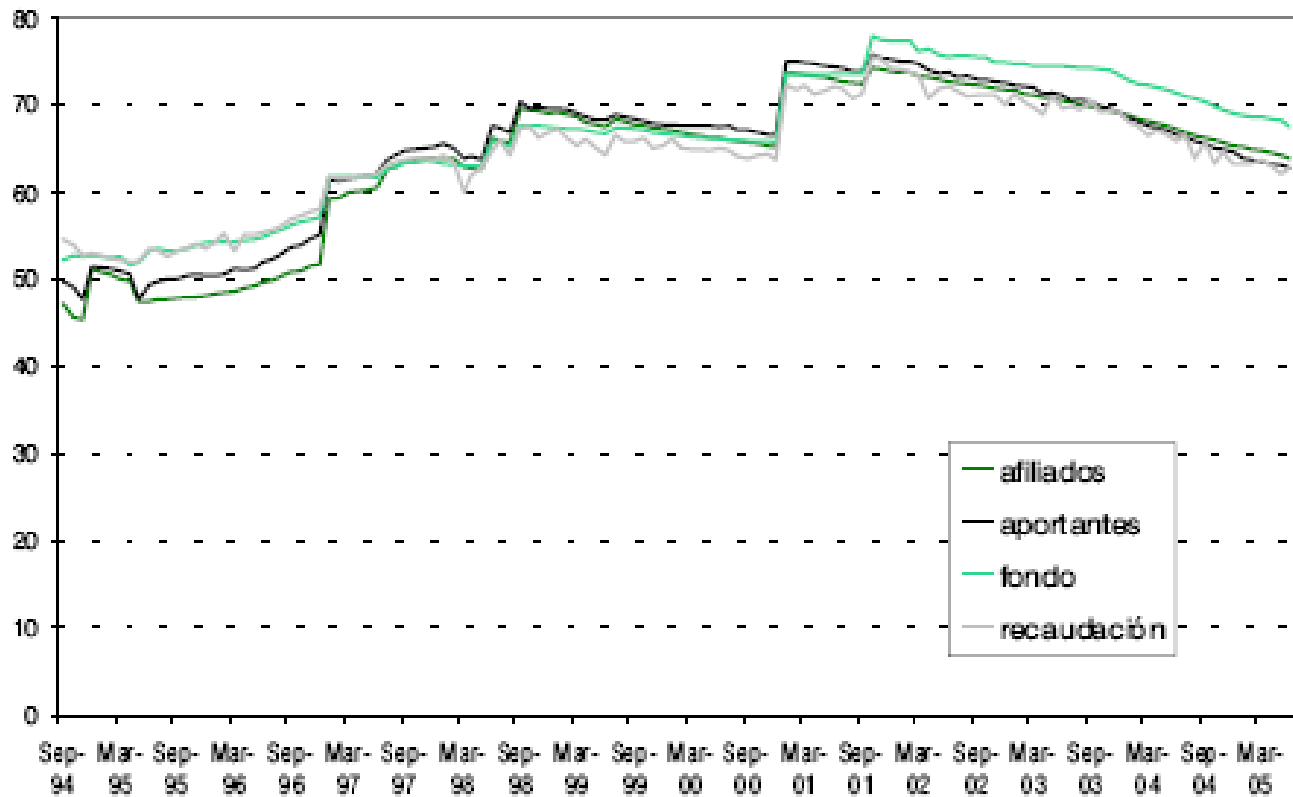
Gráfico 10.2. Promotores



Nota: (e) = estimado

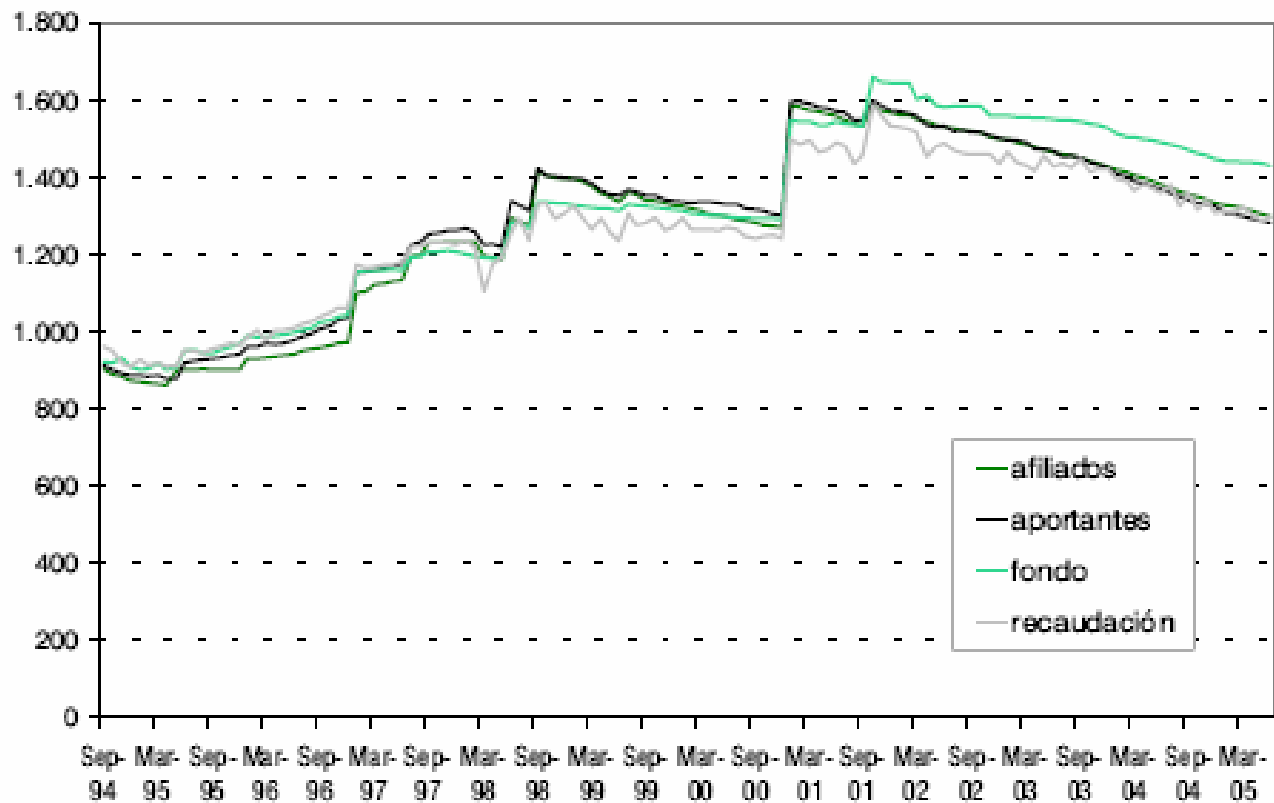
Competencia AFJP

Gráfico 4.1. Proporción en las 4 primeras AFJP (%)



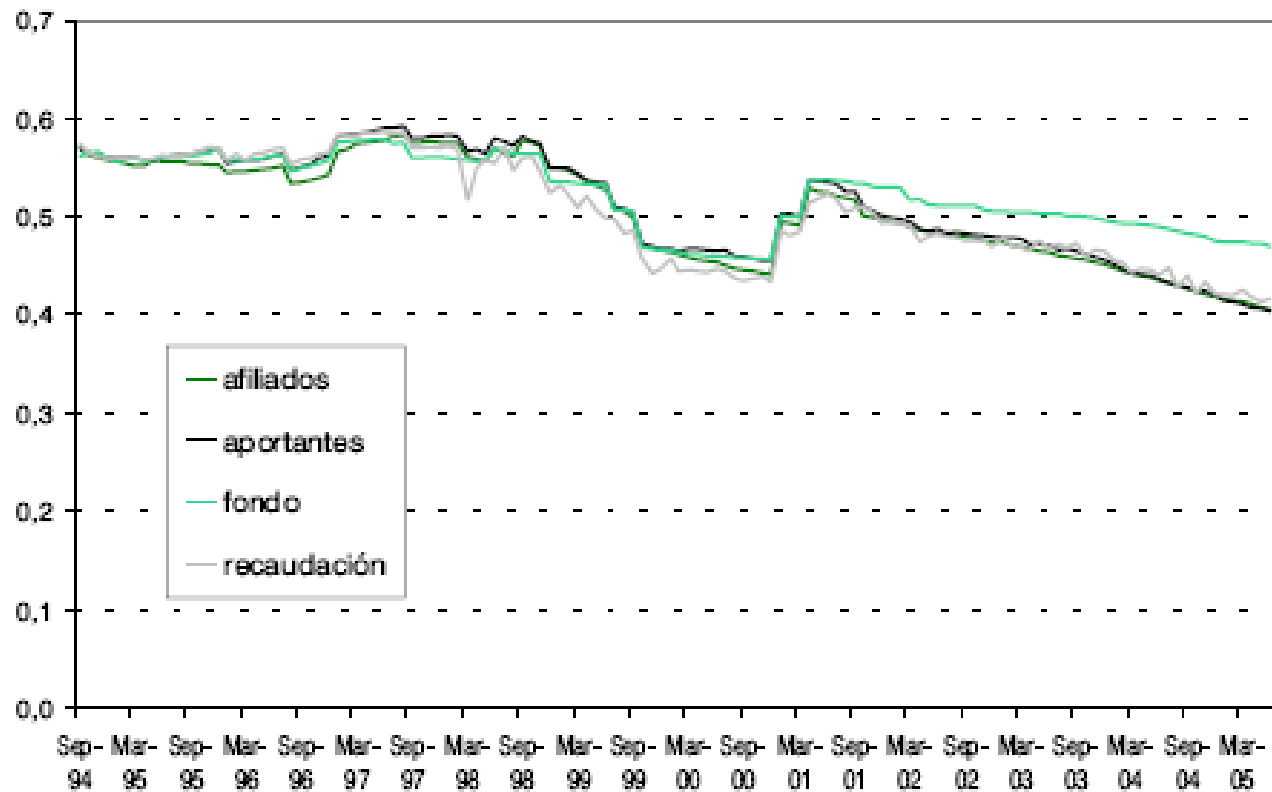
Competencia AFJP

Gráfico 4.2. Índice de concentración Herfindahl-Hirschman (IHH)



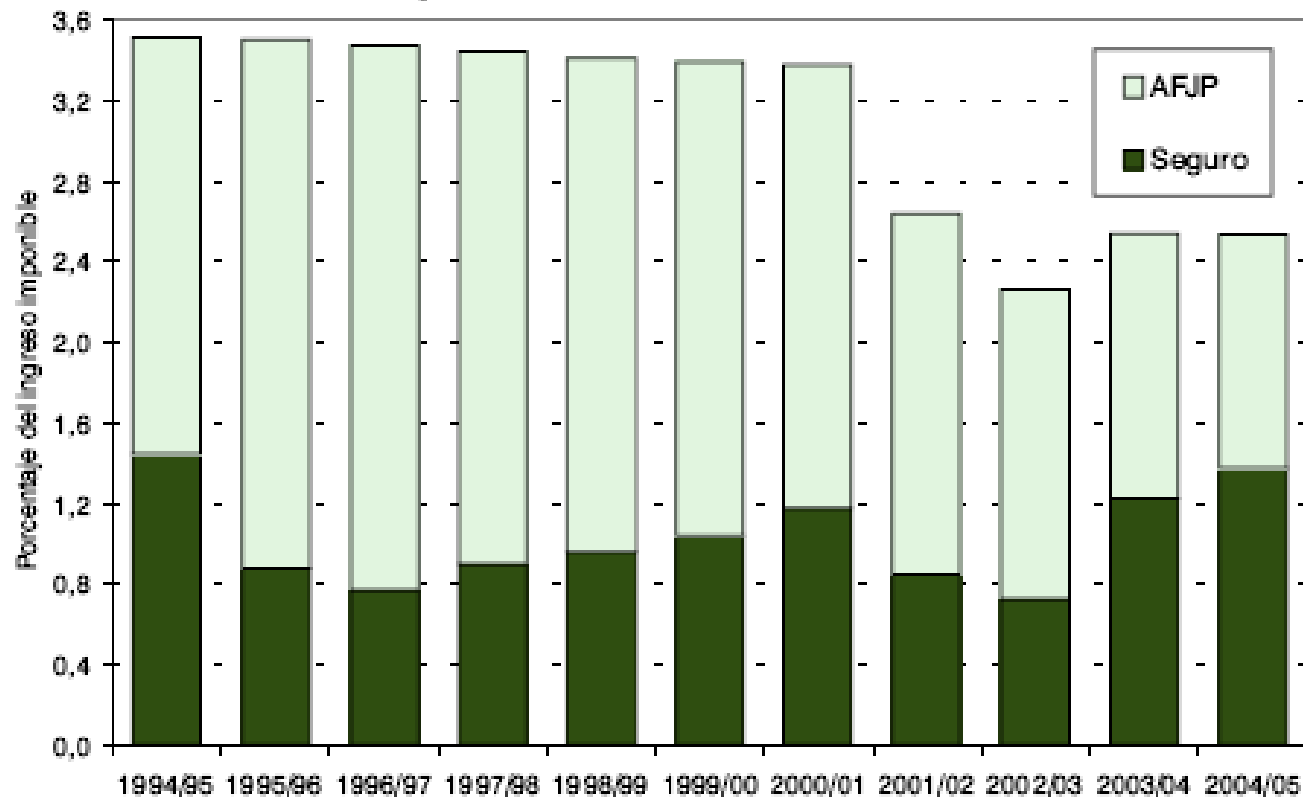
Competencia AFJP

Gráfico 4.4. Disimilitud entre AFJP, Coeficiente de Gini



Costos del Seguro

Gráfico 7.3. Comisión promedio por aportes obligatorios, promedios anuales 1994-2005



Nación AFJP - Empresa Testigo del Sistema

- garantía de rentabilidad positiva (art.40 Ley 24.241)
- competencia en igualdad de condiciones con otras AFJP
- eficiente administración de los fondos de los afiliados
 - alcance territorial de la empresa en todo el país
- lideramos las bajas de comisiones de administración y seguros
 - apoyamos el desarrollo de economías regionales
- generamos rentabilidad como empresa para nuestros accionistas, el Banco de la Nación Argentina y la sociedad toda.